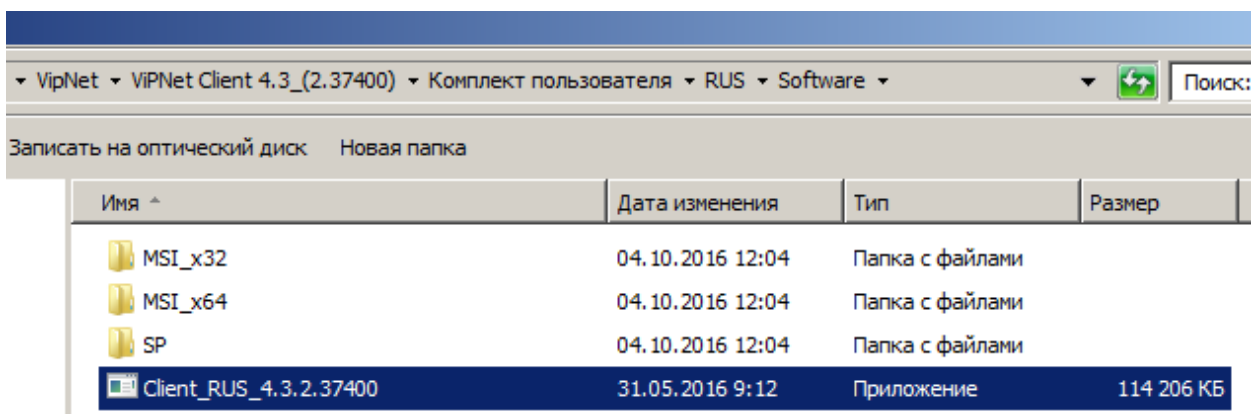


Установка и настройка VipNet Client Monitor версии 4.x

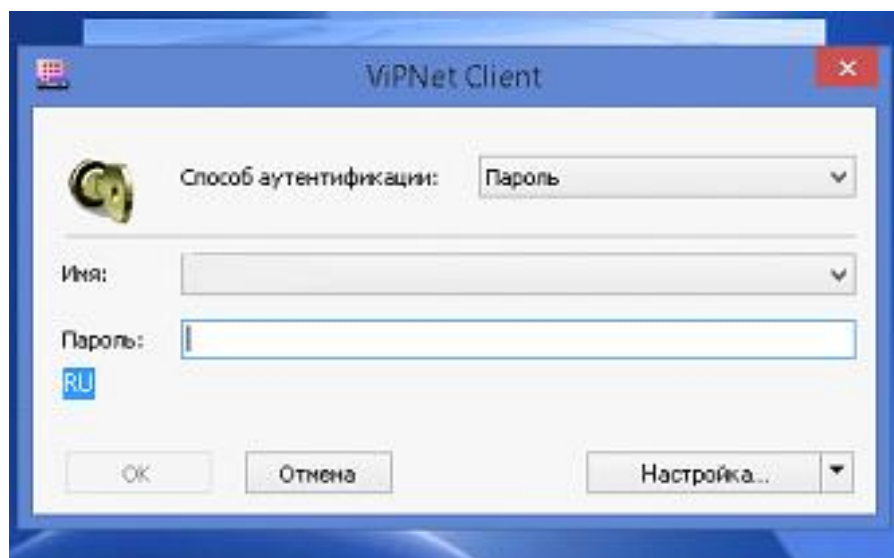
1. Установка.

Установите СЗИ VipNet Client, запустив инсталлятор в папке Software



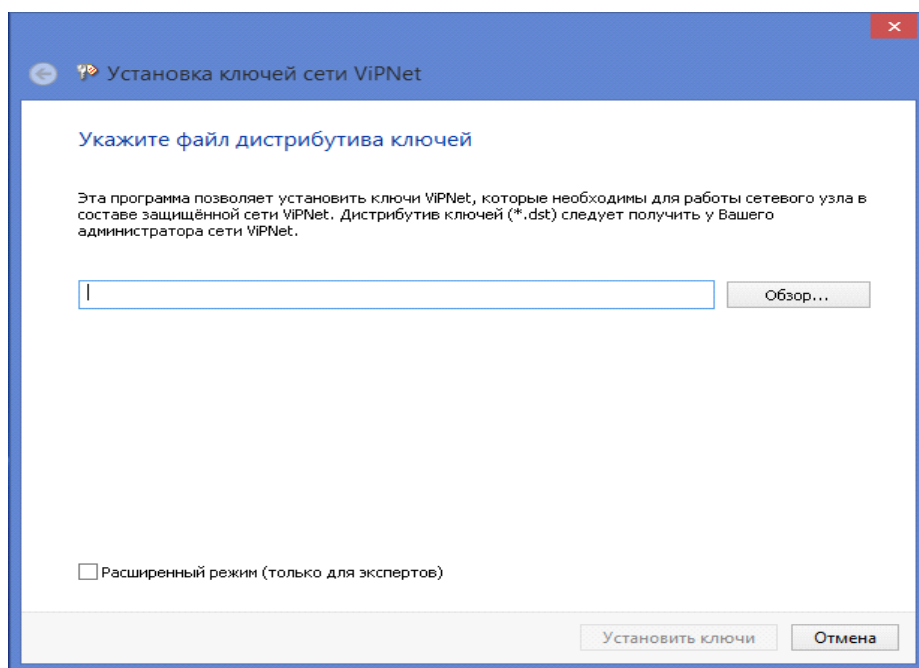
В списке программ следует найти ярлык VipNet Client Monitor .

После нажатия на ярлык VipNet Монитор появится следующее окно:

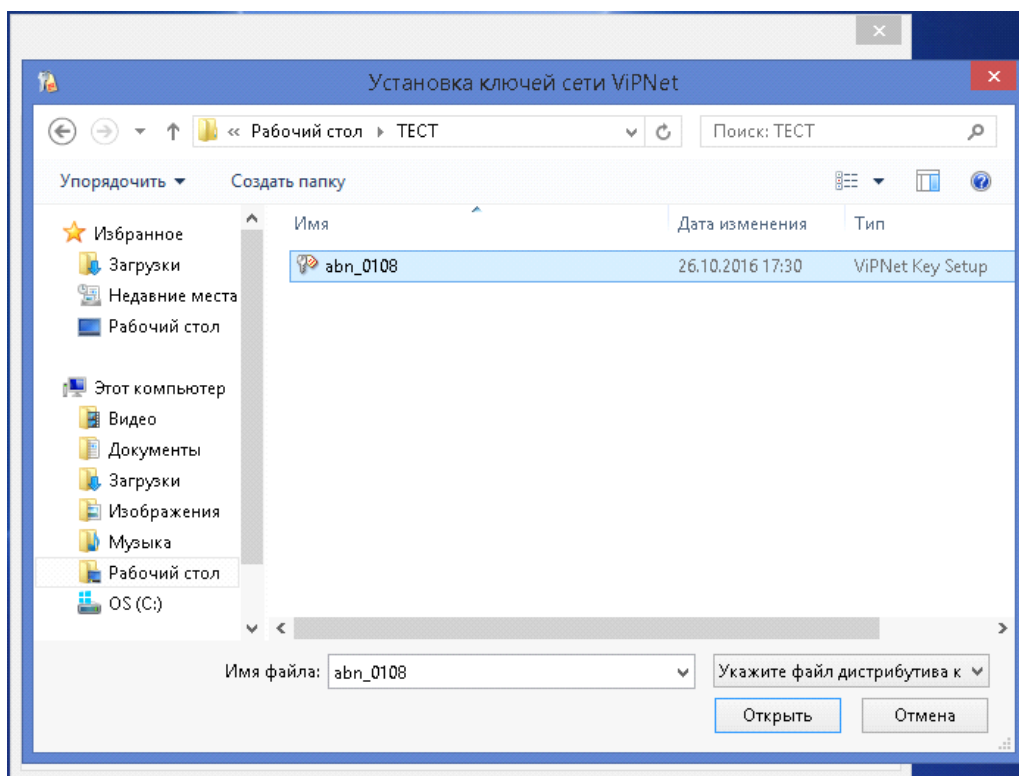


Необходимо нажать на стрелку в правом нижнем углу (рядом с кнопкой «Настройка...») и выбрать «Установить ключи».

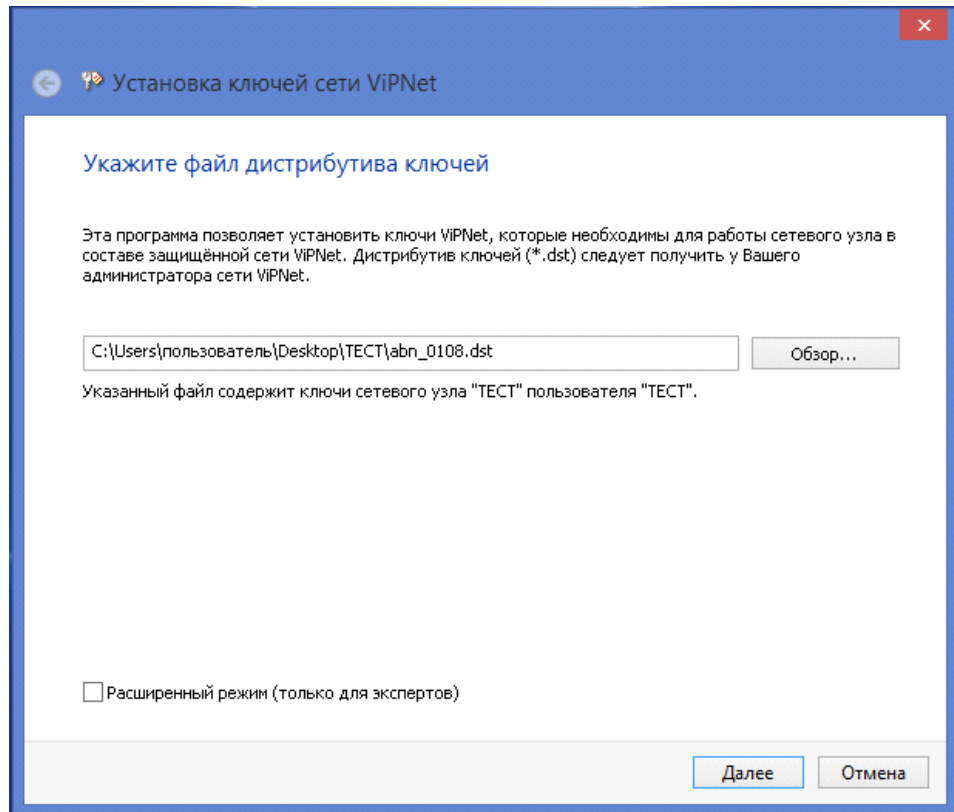
Далее необходимо указать путь к папке с ключами, которые Вам выслал администратор, нажав на кнопку «Обзор...».



Выбираем файл и нажимаем открыть

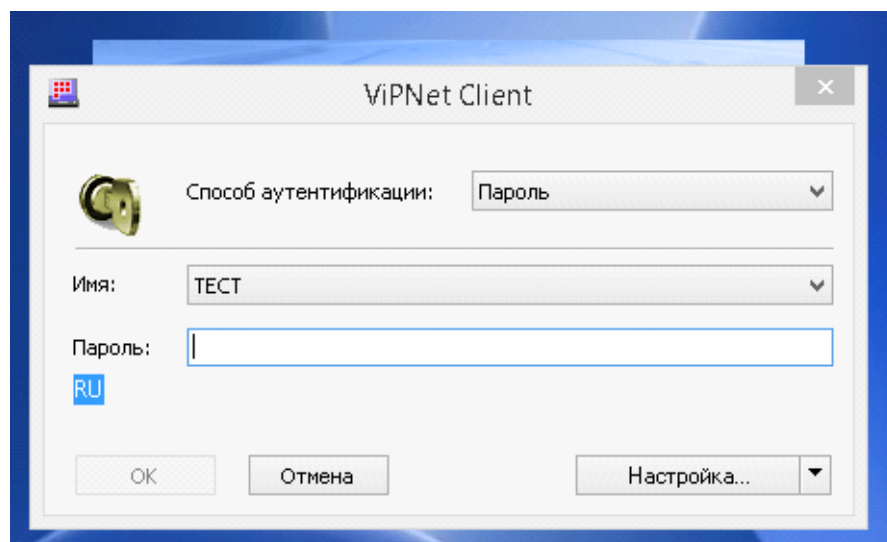


После выбора файла, нажимаем «Далее»

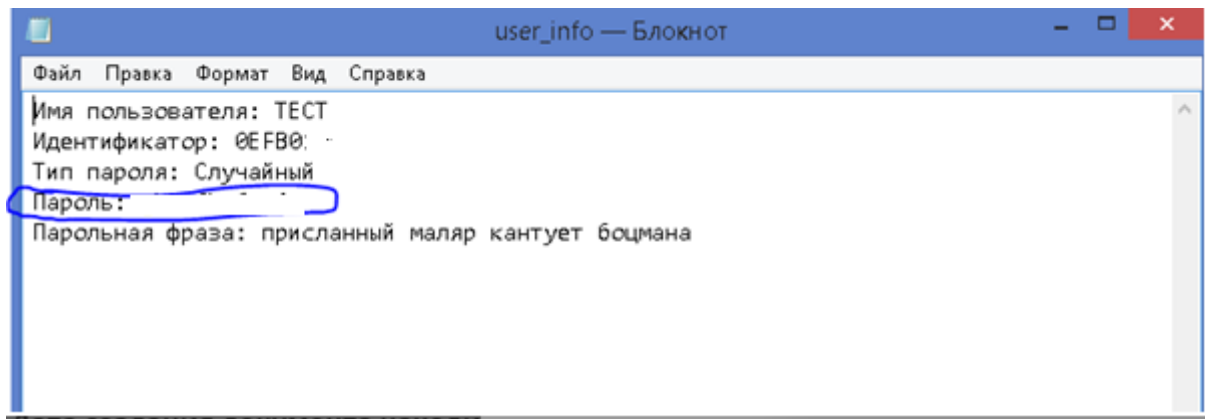


«Установить ключи»

Ключи установлены. Теперь появится табличка:

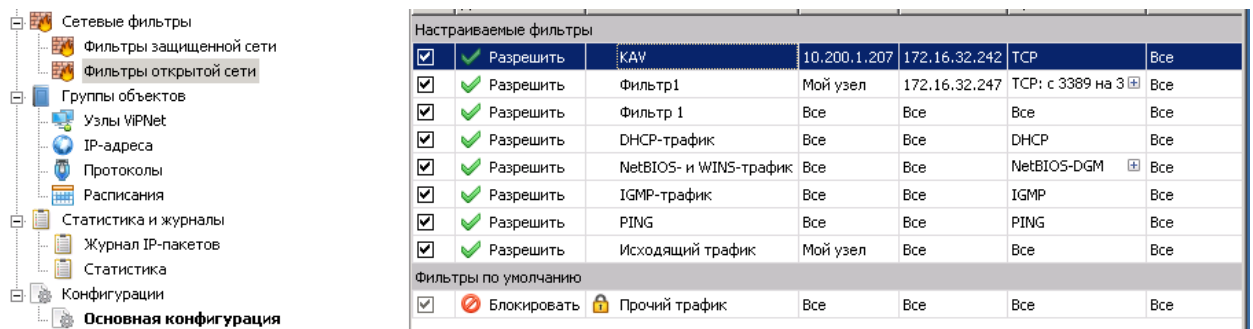


Вводим пароль, который находится в папке с ключами ViPNet Client.
(Файл вида «Имя абонента.xps»)

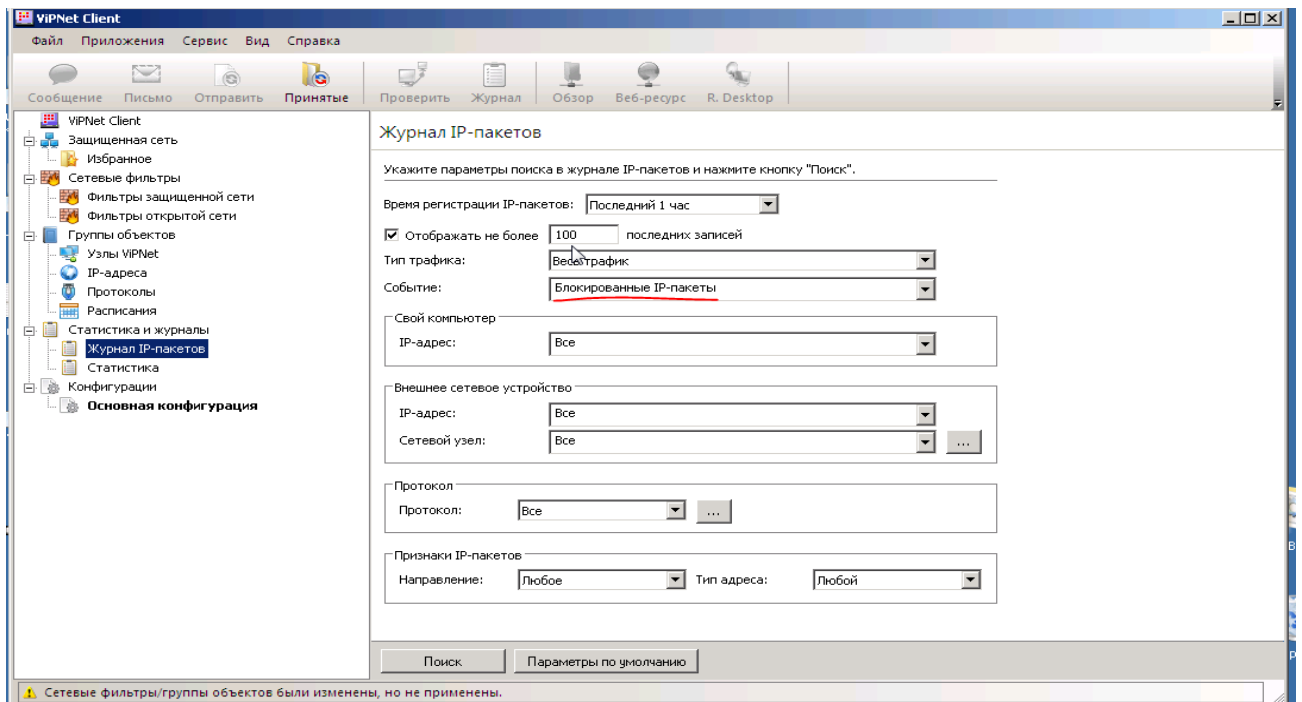


На этом настройка закончена, и можно подключаться к информационным ресурсам в соответствии Соглашением на оказание информационных услуг.

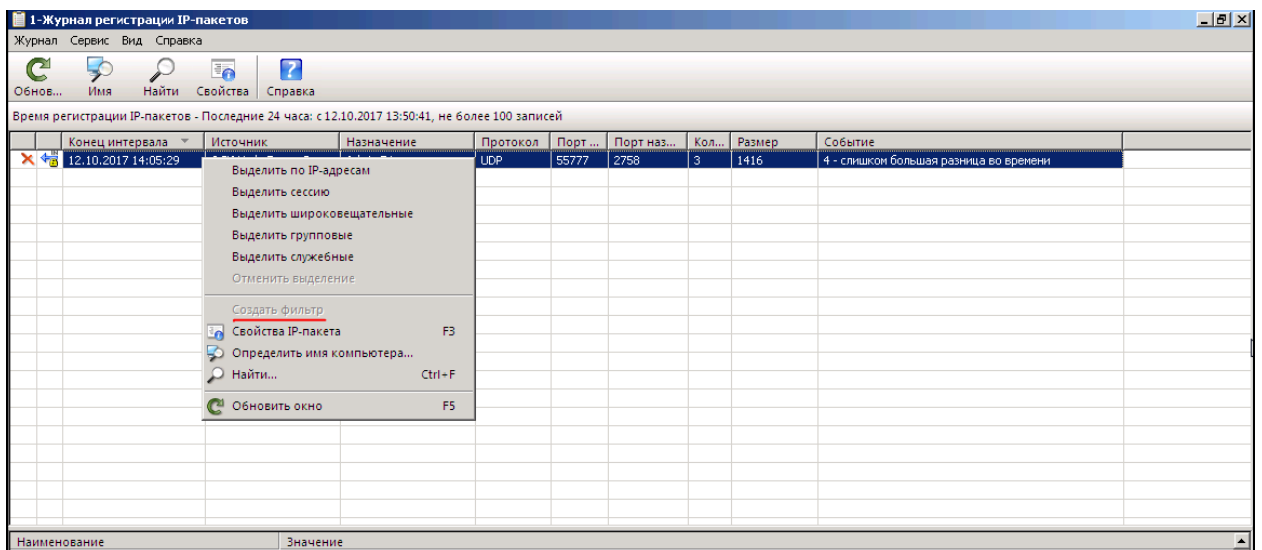
2. Для ситуаций, в которых происходит блокировка доступа к локальным ресурсам встроенным МЭ VipNet Client, необходимо добавить правила доступа во вкладке «Фильтры открытой сети» главного меню программы VipNet Client.



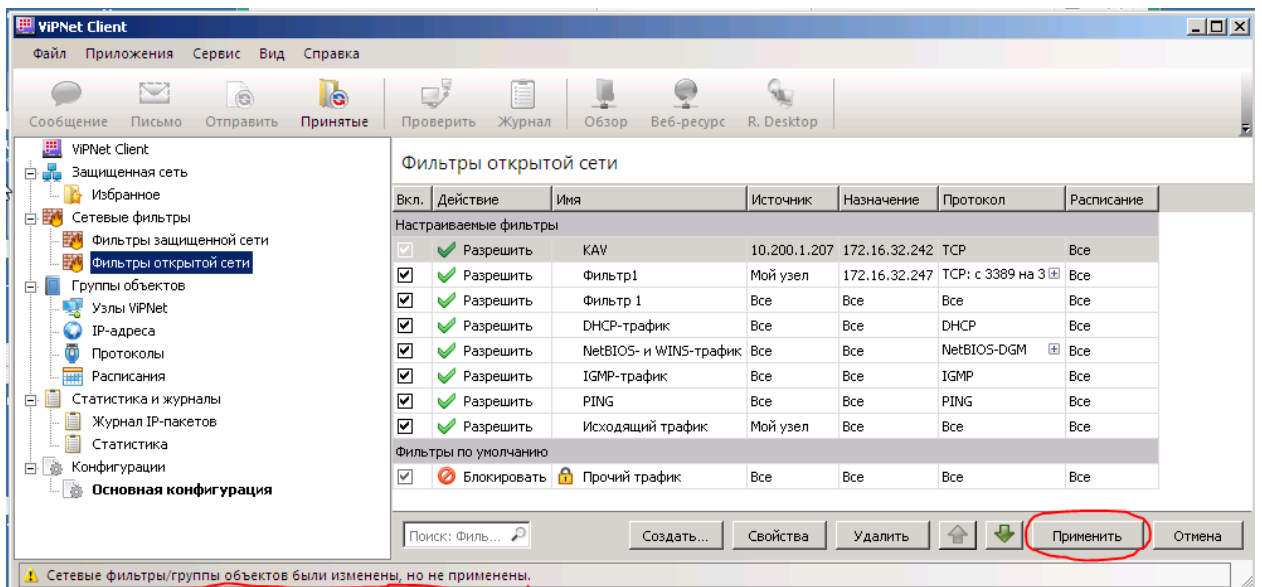
Удобнее всего это делать из журнала IP-пакетов, задав в параметрах поиска событие «Блокированные IP-пакеты»



Ищем нужный заблокированный адрес источника и по правому клику выбираем «Создать фильтр»



После этого не забываем применить изменения во вкладке «Фильтры открытой сети»



3. В случае если ПК с VipNet Client находится в локальной сети из сети 10.x.x.x и отсутствует доступ к локальным ресурсам, то необходимо удалить пересекающийся диапазон туннелируемых ip-адресов во вкладке «Туннель» за VipNet координатором HW2000 Extrenal.

